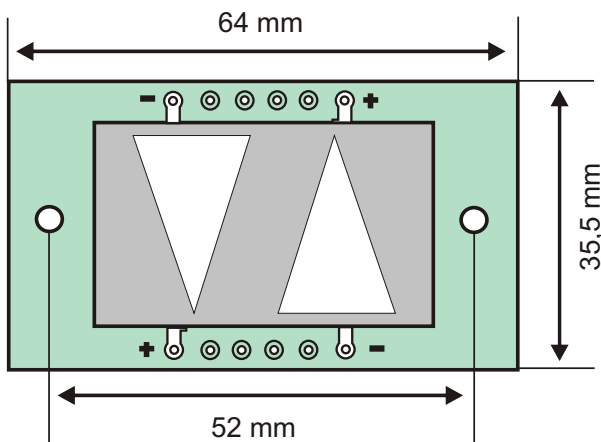


SETA DE DIREÇÃO 600 SD - CARACTERÍSTICAS E LIGAÇÃO



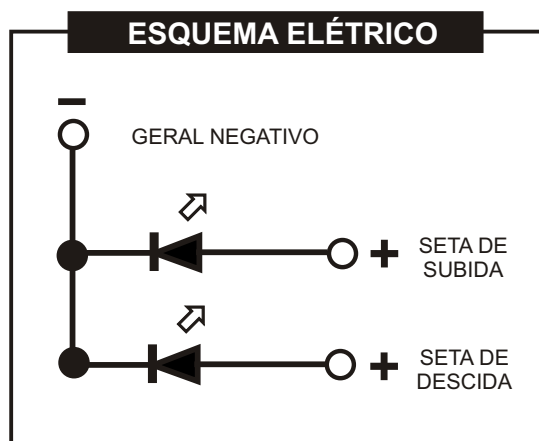
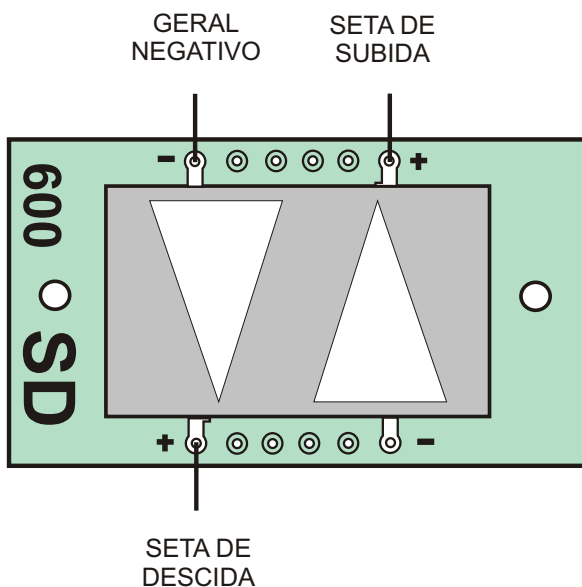
Código ELEVATEC : **CC1 - 00 A24**

Tipo: SETA DE DIREÇÃO

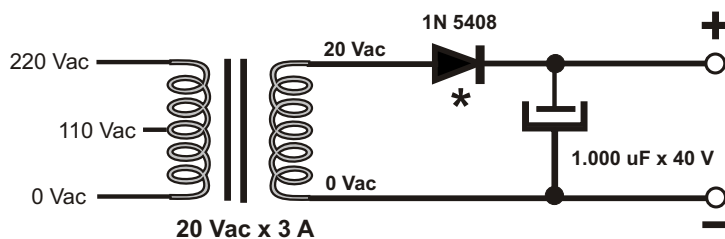
Ligação : 3 FIOS

Tensão : 12 A 24 Vcc

Uso : Sistema Universal para quadros de comando a relé ou microprocessado



OBS. : Tensões de trabalho maiores que 24 Vcc exigem o uso de uma fonte de alimentação , como a sugerida no desenho abaixo :



* A retificação poderá ainda ser em onda completa , substituindo-se o diodo 1N 5408 por uma ponte retificadora !