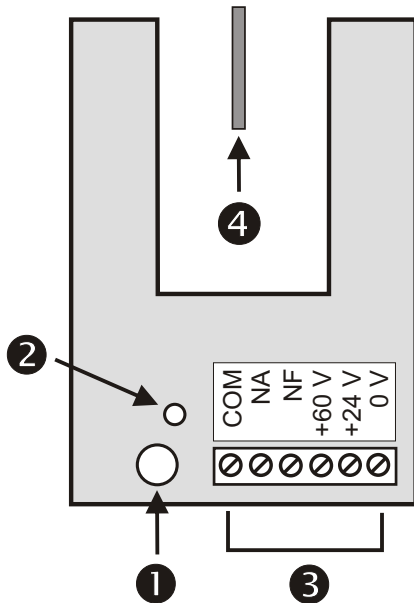


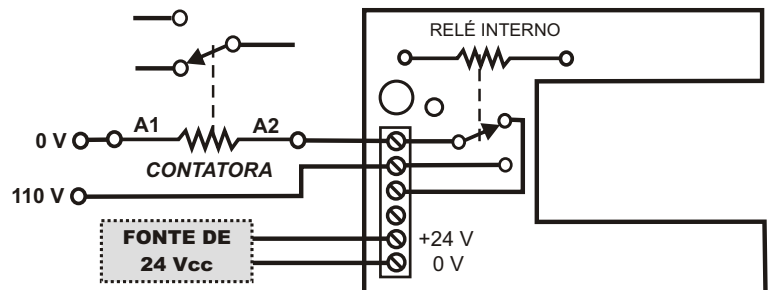
OSCILADORA MAGNÉTICA



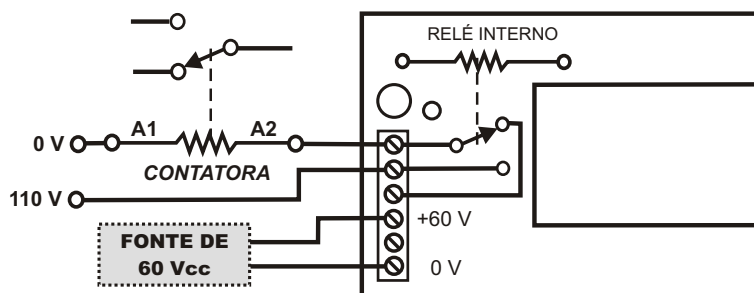
- 1 FURO DE FIXAÇÃO
- 2 LED INDICADOR
- 3
 - COM - CONTATO COMUM DO RELÉ INTERNO
 - NA - CONTATO NORMALMENTE ABERTO
 - NF - CONTATO NORMALMENTE FECHADO
 - +60V - ALIMENTAÇÃO DE 60 Vcc
 - +24V - ALIMENTAÇÃO DE 24 Vcc
 - 0V - ALIMENTAÇÃO NEGATIVA PARA 60 Vcc OU 24 Vcc
- 4 OBSTÁCULO DE ALUMÍNIO PARA CORTAR O FLUXO MAGNÉTICO GERADO PELA PRÓPRIA OSCILADORA

OSCILADORA ALIMENTADA COM + 24 Vcc

Neste exemplo, ao interromper o fluxo magnético na osciladora ; teremos o acionamento do relé interno que irá ligar a CONTATORA de 110 Vac e esta por sua vez, irá ligar uma carga determinada ligada nos contatos dessa contatora .



OSCILADORA ALIMENTADA COM + 60 Vcc



Neste exemplo, ao interromper o fluxo magnético na osciladora ; teremos o acionamento do relé interno que irá ligar a CONTATORA de 110 Vac e esta por sua vez, irá ligar uma carga determinada ligada nos contatos dessa contatora .