

FECHO ELETROMECÂNICO DE PORTA 3003 e 3005

CÓDIGO ELEVATEC	TIPO	TIPO DE FECHAMENTO	TENSÃO NOM.	CORRENTE MÁX.	FORÇA DE AÇÃO	CURSO DE AÇÃO	CONTATOS		FIGURA
							NA	NF	
FE1-03D00	3003	EIXO VERTICAL	125V	5A	450g	40mm	-	3	01
FE1-03E00									02
FE1-05D00	3005	EIXO VERTICAL	125V	5A	850g	35mm	-	5	01
FE1-05E00									02

– Descrição: O fecho eletromecânico é um dispositivo de segurança, destinado a fechar e travar a porta de pavimento, confirmando esse travamento através de seus contatos elétricos, imobilizando o elevador caso alguma das portas seja violada, só permitindo a abertura da mesma quando a cabine do elevador estiver estacionada no respectivo pavimento. Este dispositivo é o principal item de garantia física dos usuários, uma vez que a maioria dos acidentes ocorrem por falha do mesmo, necessitando este de uma manutenção preventiva.

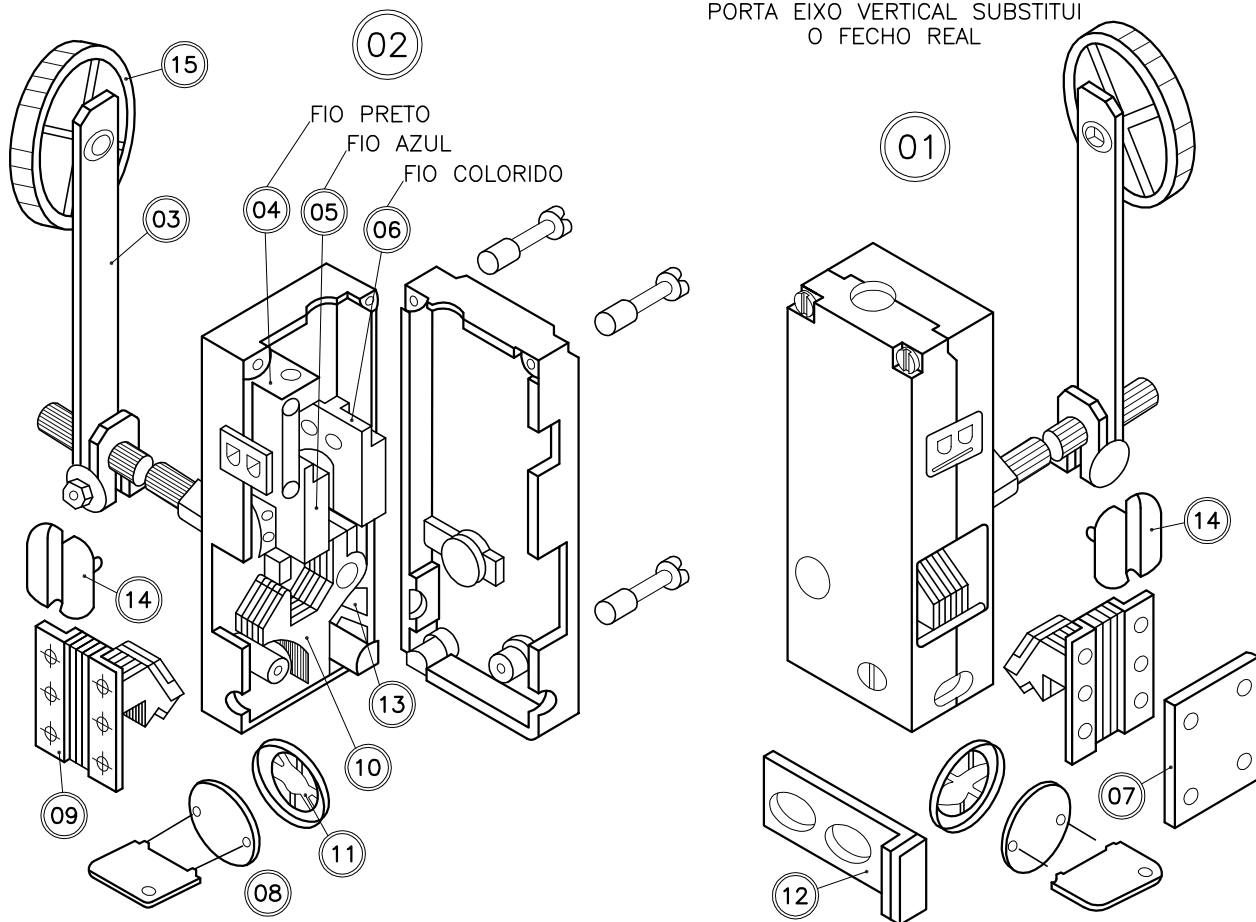
O fecho eletromecânico tipo 3003 é aprovado pelo "INSTITUTO NACIONAL DE TECNOLOGIA" pelo processo da "AMERICAN STANDARD SAFETY CODE FOR ELEVATOR" e ASTN – B117 – 64.

– Características: Os fechos eletromecânicos tipo 3003 e 3005, são fabricados com caixa e alavanca de acionamento em alumínio o engate externo, interno, molas e eixo de acionamento são feitos em aço, com tratamento de bicrometização. Utilizando buchas, mancal, roldana e o ilhós de segurança, que é utilizado para abertura da porta de pavimento, são em nylon. Seu bloco de contatos em pontes de contatos para porta são manufacturados em baquelite e seus contatos em prata-cádmio. As versões 3003 e 3005 utilizam ponte de contatos para estabelecer o circuito elétrico de série de porta, aumentando assim sua segurança.

Os contatos normalmente abertos (NA) e normalmente fechados (NF) da tabela acima, referem-se a condição em que as portas estejam fechadas e travadas com o carro em movimento.

O fecho eletromecânico tem sua respectiva posição (direita ou esquerda) visto pelo lado de fora da cabine.

PORTA EIXO VERTICAL SUBSTITUI
O FECHO REAL



FECHO ELETROMECÂNICO ESQUERDO

FECHO ELETROMECÂNICO DIREITO

CÓDIGO ELEVATEC	COMPONENTES PARA REPOSIÇÃO	FIG.	CÓDIGO ELEVATEC	COMPONENTES PARA REPOSIÇÃO	FIG.
FE1-03R01	ALAVANCA COM ROLDANA	03	FE1-03R08	ENGATE INTERNO COM CONTATOS	10
FE1-03R02	BLOCO DE CONTATOS N°2 COMPLETO (1NF)	04	FE1-03R09	ILHÓS DE SEGURANÇA	11
FE1-03R03	BLOCO DE CONTATOS N°3 COMPLETO (1NF)	05	FE1-03R10	LIMITADOR PARA PORTA DE PAVIMENTO	12
FE1-03R04	BLOCO DE CONTATOS N°4 COMPLETO (3NF)	06	FE1-03R11	MOLA	13
FE1-03R05	CALÇO PARA ENGATE EXTERNO	07	FE1-03R12	PONTE DE CONTATOS PARA PORTA	14
FE1-03R06	CHAVE DE ILHÓS	08	FE1-03R13	ROLDANA	15
FE1-03R07	ENGATE EXTERNO COM CONTATOS	09	FE1-03R14		

– Os componentes para reposição não relacionados na tabela acima poderão ser fornecidos mediante pedido.